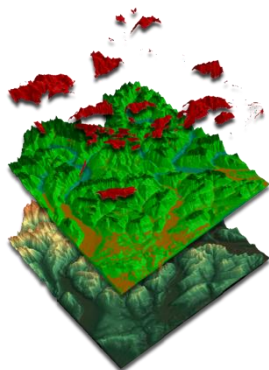


PRISE EN MAIN D'UN LOGICIEL DE CARTOGRAPHIE POUR LA REALISATION D'ETUDES ENVIRONNEMENTALES



NIVEAU : Initiation

DUREE : 1 à 2 journées

SESSION(S) :

Sur demande

PRE-REQUIS :

Aucun

INTERVENANT(S) :

Marie Le Roux

Nombre de participants :

Formation individuelle
ou groupe de 5 pers; max.

L'utilisation et la production de cartographies est indispensable pour la réalisation d'études environnementales. Ces outils permettent le traitement des données de terrain ainsi que la réalisation de cartes analytiques nécessaires à la réponse aux obligations réglementaires mais aussi à l'amélioration des connaissances de la répartition et de l'écologie des espèces.

Les logiciels de cartographie actuels ne cessent d'évoluer en fonction des nouvelles données existantes de plus en plus précises et s'enrichissent aussi de nouvelles techniques de traitement des données. La prise en main de logiciels de cartographie Open Source permet une utilisation de ces outils durable.

OBJECTIFS

Prendre en main le logiciel de cartographie Open Source QGIS.

Savoir importer et organiser divers types de données.

Savoir créer et modifier des données géographiques.

Savoir mettre en forme et réaliser une carte légendée.

PUBLICS CONCERNES

Bureaux d'étude, gestionnaires d'espaces naturels, services publics

PROGRAMME

Première journée de prise en main du logiciel :

- découvert du logiciel, de l'interface et des outils ;
- les diverses sources de données et les formats supportés ;
- importer des données externes (tableaux de données, données GPS, utilisation et géo-référencement d'images, utilisation des flux);
- les bases de la création de données vectorielles.

Seconde journée de création et mise en forme de cartes :

- création d'une carte et calculs simples nécessaires à la constitution des cartes et des tables attributaires;
- les outils de mises en forme des cartes (affichage des styles, création des légendes et des modèles de mise en page);
- export de données pour une utilisation sur le terrain.